

Ordre du jour

Assemblée générale ordinaire
11 mai 2026

1. Mot introductif
2. Rapport et comptes
3. Approbation, décharge
4. Elections
5. Divers

Bienvenue

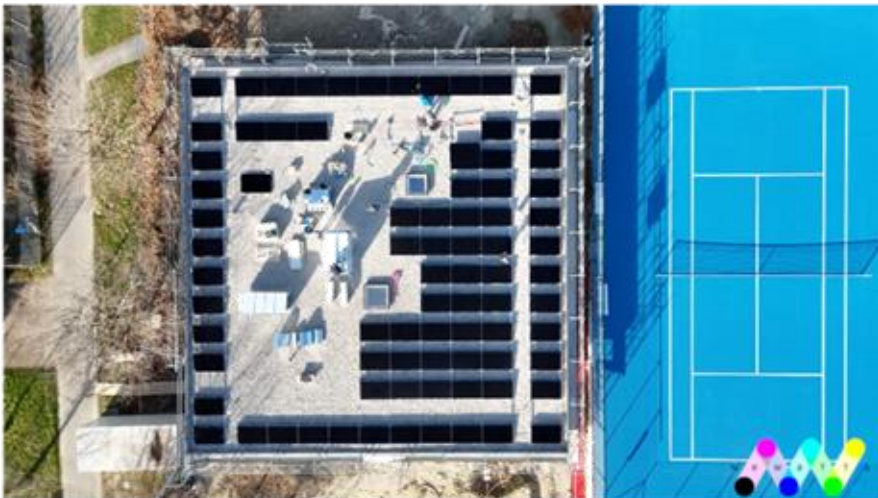


JOURNÉES DU SOLEIL MANIFESTATIONS SHOP A PROPOS DE NOUS PARTENAIRES DEVENIR PARTENAIRE



Accueil > Veranstaltungen > Newatts – Inauguration de la centrale photovoltaïque sur le Club House du tennis-Club d'Ecublens

NEWATTS – INAUGURATION DE LA CENTRALE PHOTOVOLTAÏQUE SUR LE CLUB HOUSE DU TENNIS-CLUB D'ECUBLENS



PROCHAINE MANIFESTATIONS



Besichtigung PV Anlage mit E-Auto, Wärmepumpe, Batterie und LEG

6 Mai 26

Oberwil



Besichtigung PV Anlage mit E-Auto, Wärmepumpe, Batterie und LEG

7 Mai 26

Oberwil



Lokale Elektrizitätsgemeinschaft LEG in Mettmenstetten

7 Mai 26

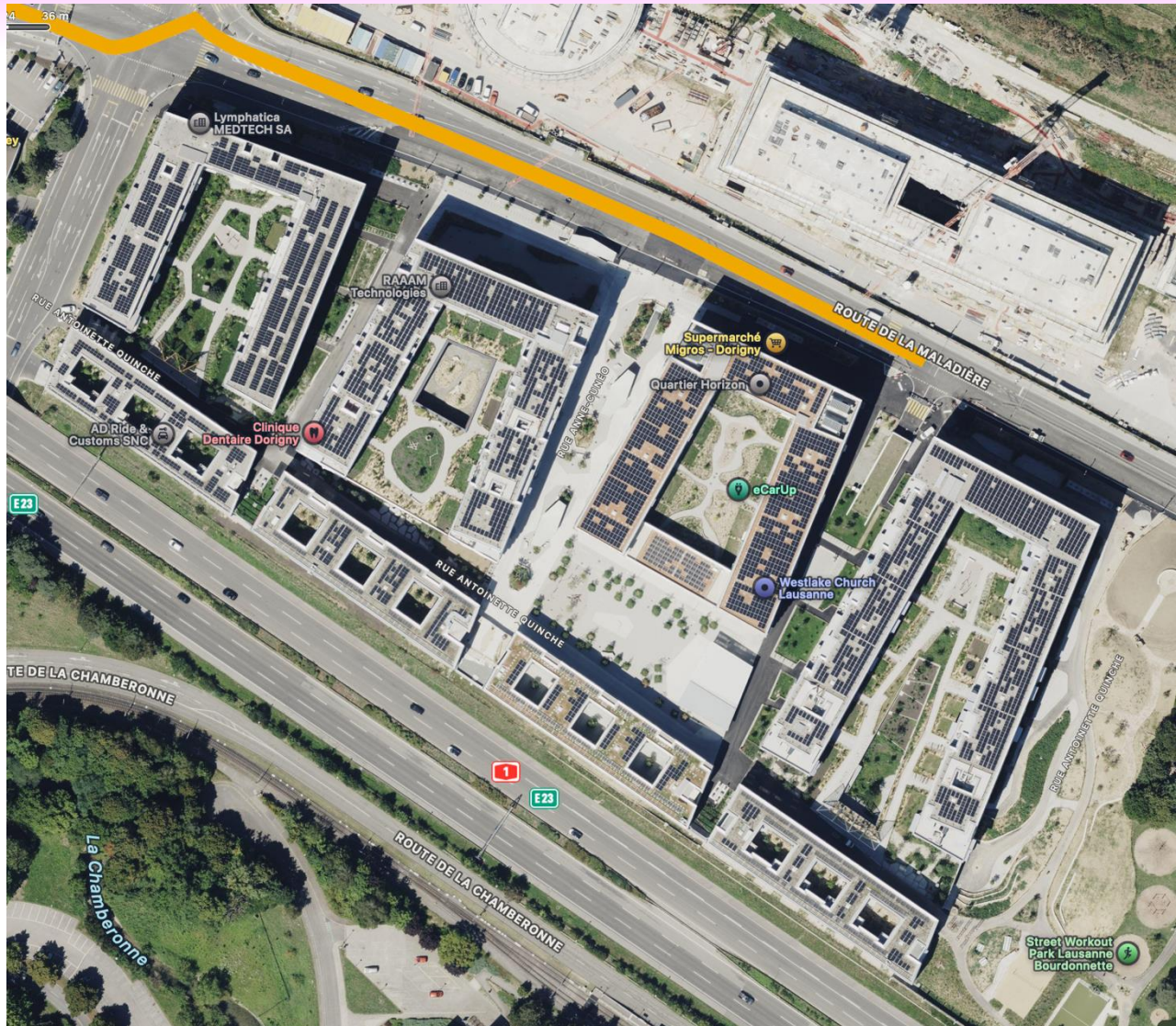
Mettmenstetten



Bienvenue



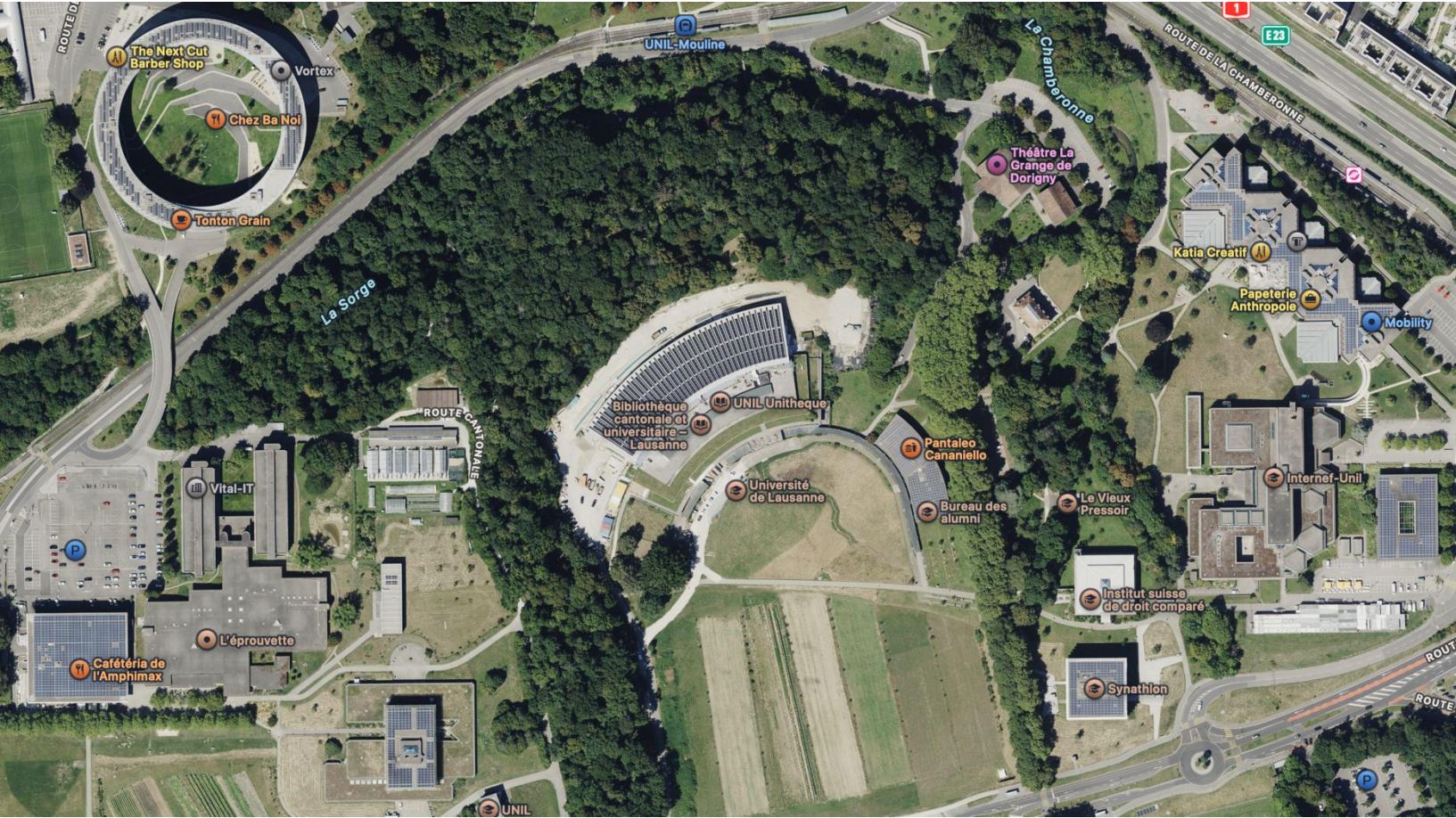
Trouver des bonnes toitures – c'est dur!



**QUARTIER
HORIZON
CHAVANNES**



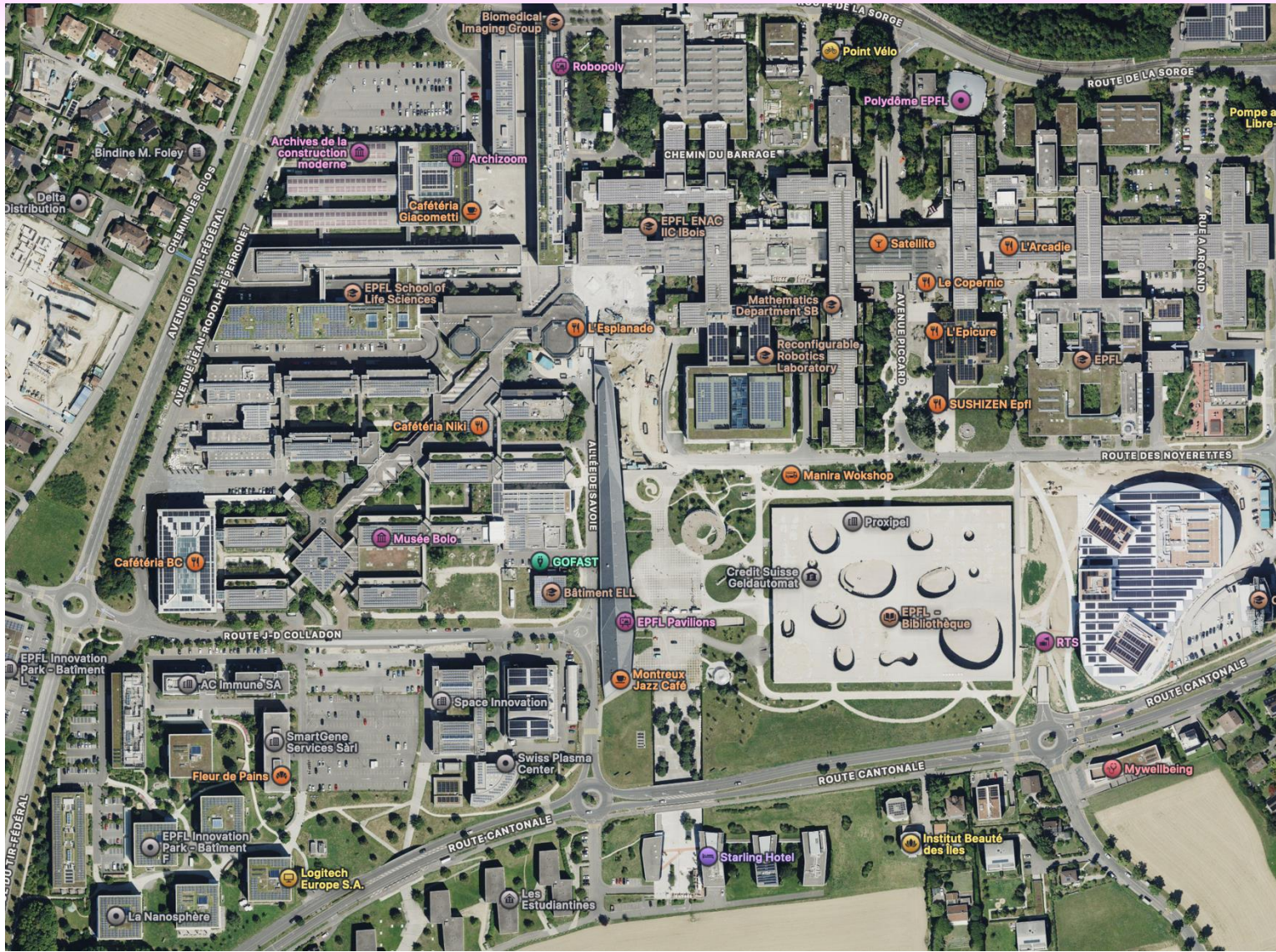
Trouver des bonnes toitures – c'est dur!



UNIL



Trouver des bonnes toitures – c'est dur!



EPFL



Constitution de l'AG

Nomination secrétaire

Nomination scrutateurs.ices

☒ vote



Rapport d'activité, comptes et budget





Coquerellaz

une coopérative solaire citoyenne

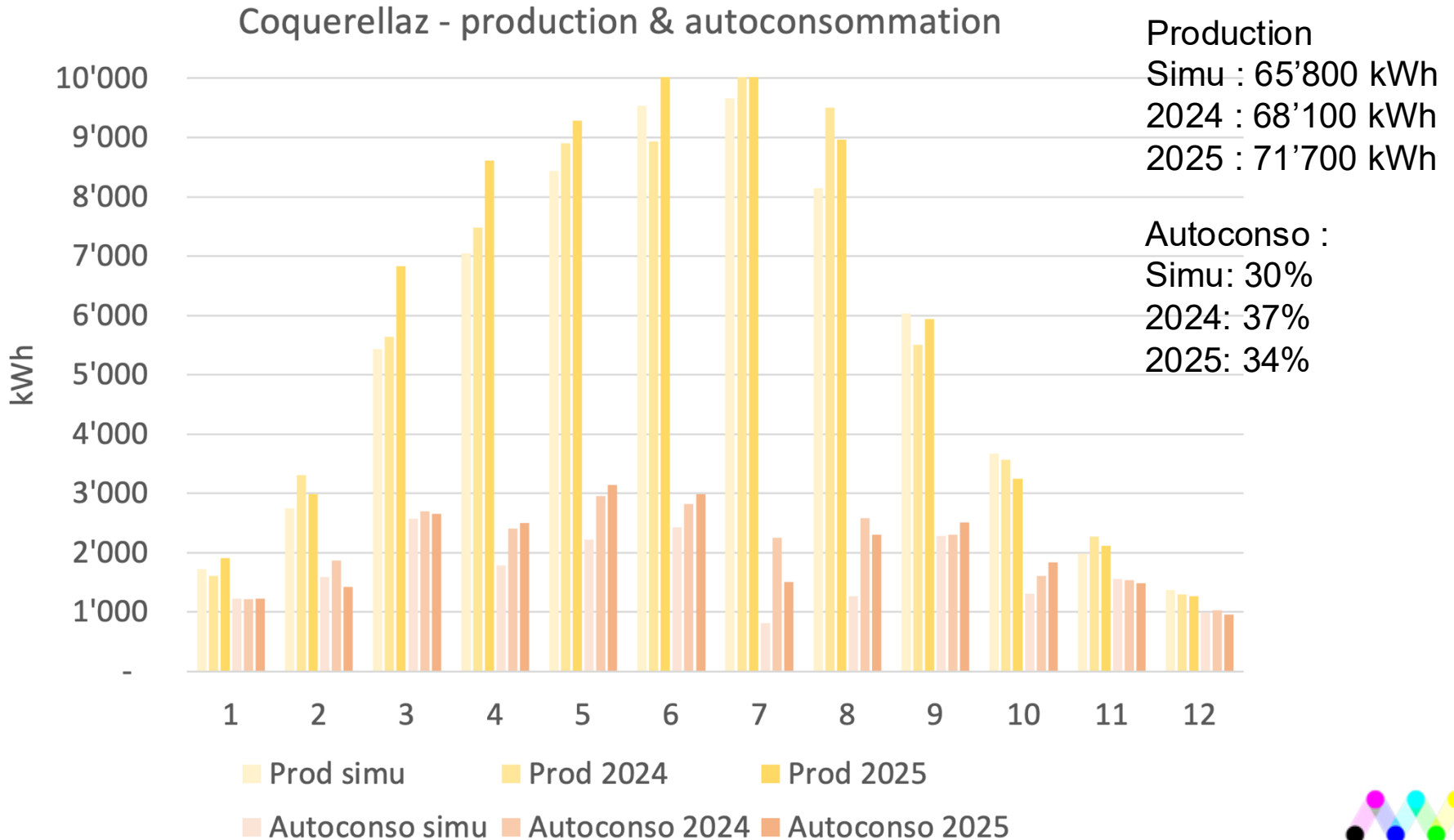
Entretien ciblé



Des motivés pour cette année ?
Contacter Damien : 079 447 06 71

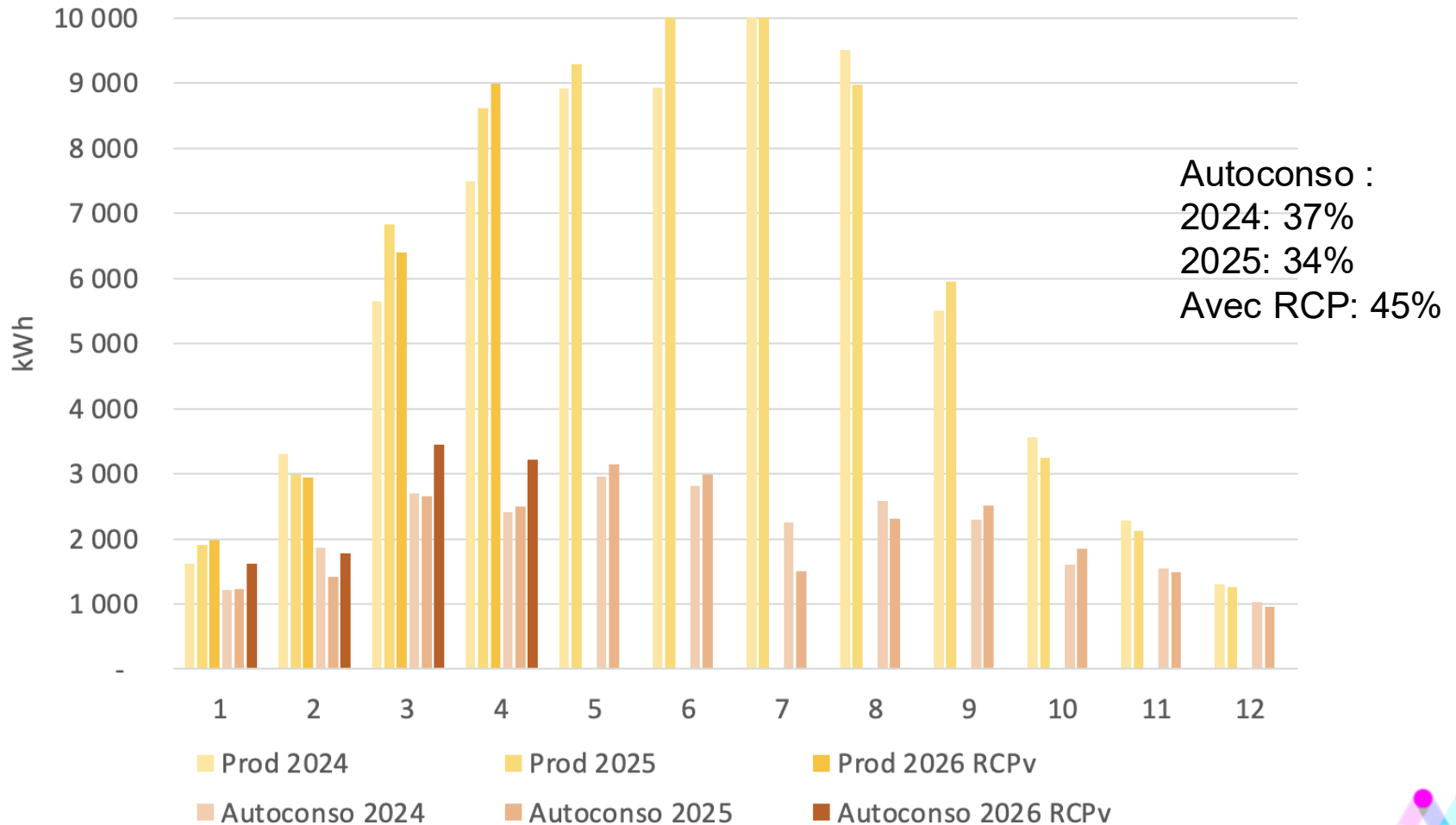


Coquerellaz avant RCPv



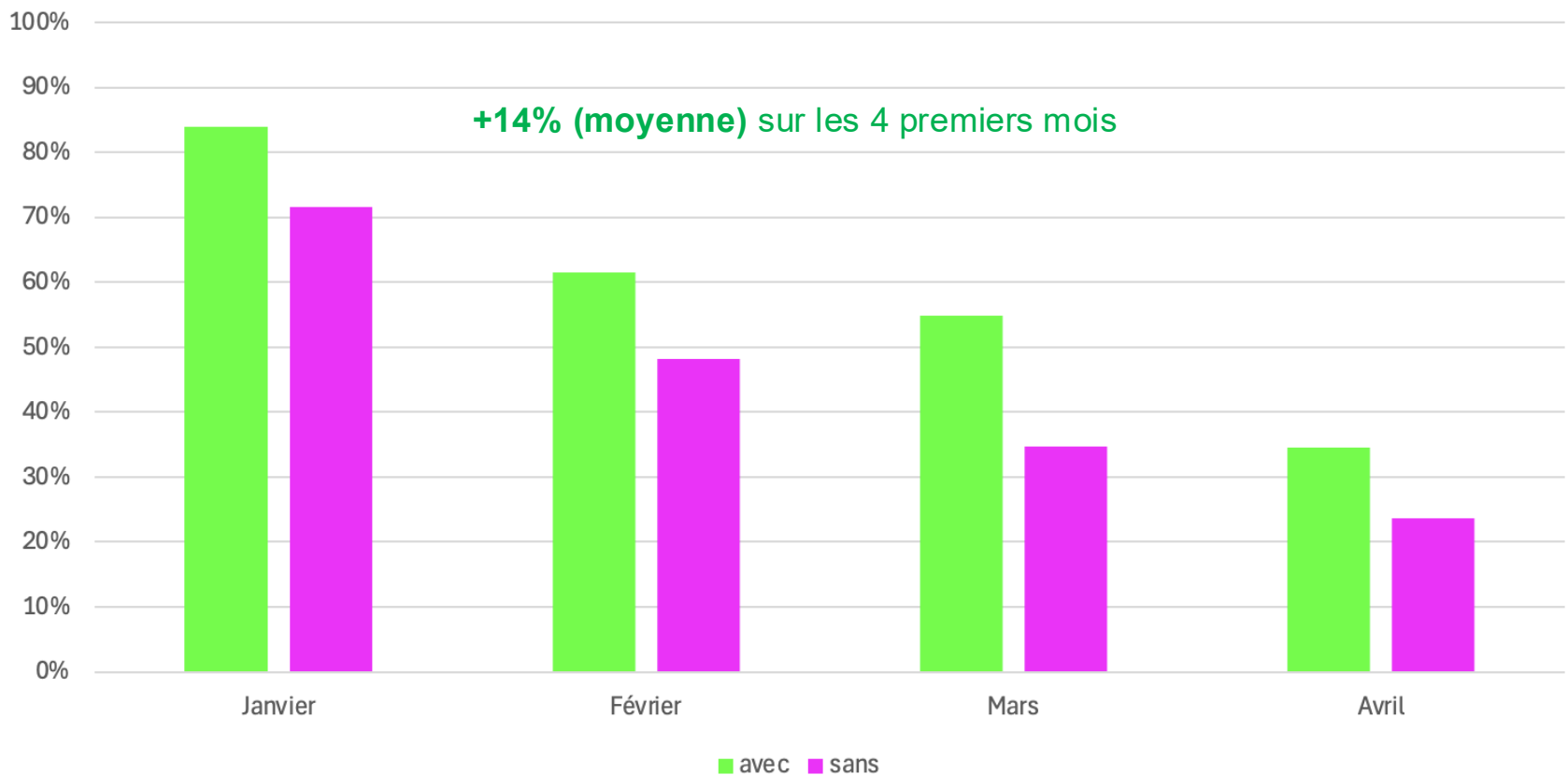
RCPv Coquerellaz + APEMS

Coquerellaz - production & autoconsommation



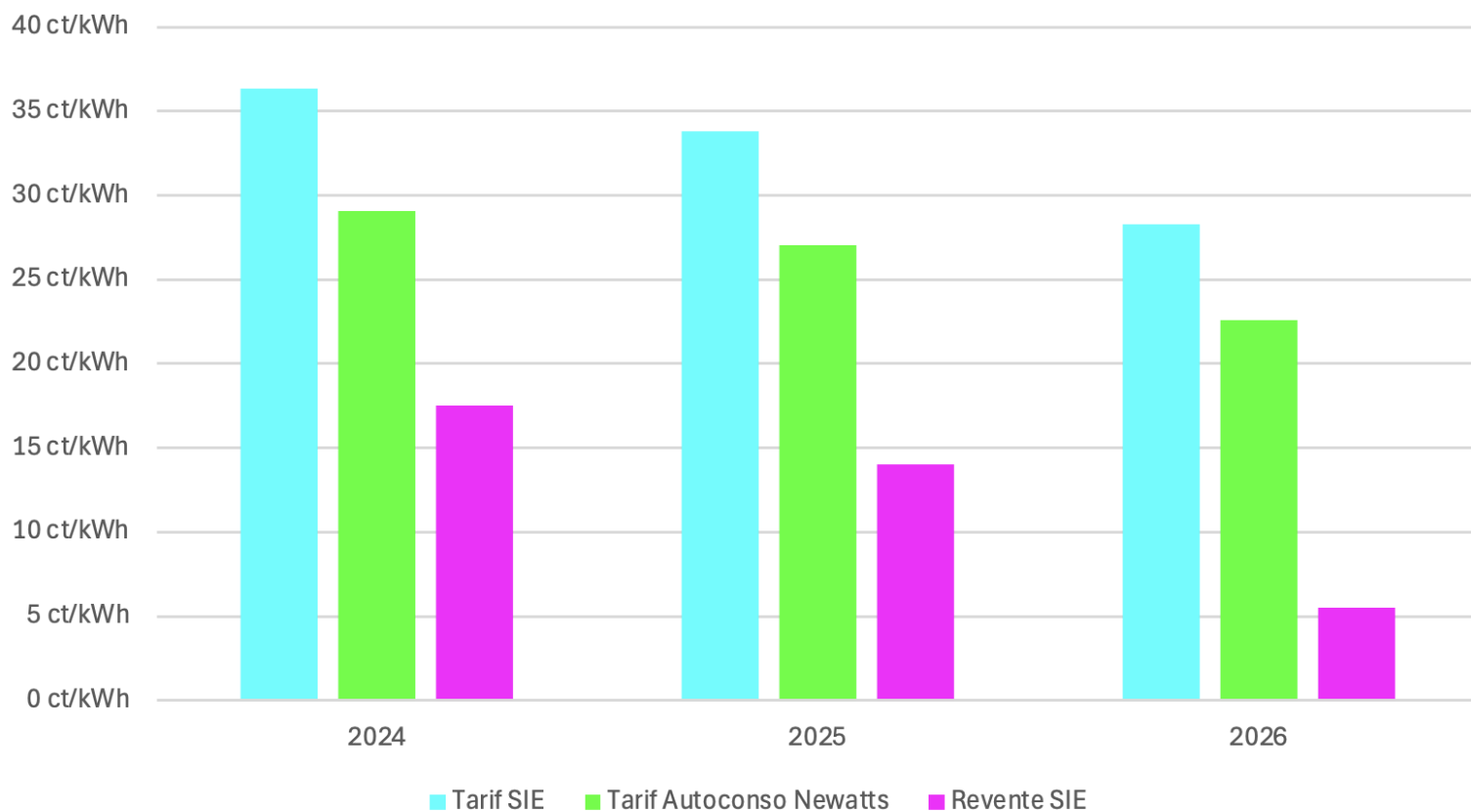
Effet du RCPv

Autoconso avec et sans RCPv



Baisse de tarif généralisée

Tarif de revente : Autoconso / Réinjection SIE



- 2026 : ~5.50 ct/kWh - calculé à la fin de chaque semestre
- Avenir : stabilisation autour de 5.5 ct/kWh, baisse plus progressive



Compte de résultat & budget

	Budget 2025	Réel 2025	Budget 2026
Coquerellaz (RCPv avec APEMS depuis mi-septembre 2025)			
Vente d'énergie autoconsommée	6 347	7 256	7 475
Vente d'énergie refoulée	6 097	6 346	2 143
Assurances	-400	-430	-460
Entretien et frais (nettoyage, végétation, monitoring)	-500	-319	-500
Provision pour réparations (ex. remplacement onduleur)	-1 000	-1 400	-1 400
Amortissement centrale	-3 635	-3 955	-3 955
Contribution au fonctionnement de la coopérative	-3 000	-3 029	-1 700
Total Coquerellaz	3 909	4 469	1 603
Tennis (mise en service mi-avril 2026 => 7.5 mois de fonctionnement en 2026)			
Vente d'énergie autoconsommée			2 900
Vente d'énergie refoulée			1 000
Assurances			-250
Entretien et frais (nettoyage, monitoring)			-400
Provision pour réparations (ex. remplacement onduleur)			-400
Amortissement centrale			-470
Contribution au fonctionnement de la coopérative			-1 300
Total Tennis			1 080
Résultats Centrales Newatts	3 909	4 469	2 683
Fonctionnement de la coopérative			
Contributions des centrales	3 000	3 029	3 000
Frais de communication	-1 100	-1 263	-1 200
Frais informatiques	-900	-899	-900
Assurance responsabilité civile entreprise	-500	-424	-450
Cotisations organisations faïtières	-500	-443	-450
Total fonctionnement de la coopérative	0	0	0
Frais bancaires et impôts			
Frais bancaires	-70	-64	-70
Impôt sur le bénéfice	-496	-1 050	-500
Impôt sur le capital	-160	-150	-150
Total	-726	-1 264	-720
Résultat annuel	3 183	3 205	1 963

Effet RCPv
Forte baisse des tarifs en 2026

Sur 25 ans

7.5 mois sur 12

Selon simulation

Sur 30 ans

Revenus en baisse

Budget de fonctionnement stable



Bilan

	Réel 2024	Réel 2025	Prévision 2026
Actifs circulants	69 883	71 069	55 109
Raiffeisen	60 189	65 519	51 309
Créances suisses	9 136	3 392	3 000
Décompte TVA	88	897	0
Charges payées d'avance	470	1 261	800
Coquerellaz	87 254	90 971	87 016
Centrales - Coquerellaz + Annexes	116 987	124 660	124 660
Amortissement cumulé - Coquerellaz	-3 635	-7 590	-11 545
Subventions - Coquerellaz	-26 099	-26 099	-26 099
Tennis	0	0	19 271
Centrale - Tennis			45 354
Amortissement cumulé - Coquerellaz			-470
Subventions - Coquerellaz			-25 613
Total Actifs	157 137	162 040	161 396

Capitaux étrangers à court terme	-4 749	-5 048	-650
Dette résultant d'achats de matières et de marchandises	237	-1 061	0
TVA due	-3 242	-1 188	-1 000
Impôts	-1 744	-2 799	-650
Capitaux étranger à long terme	-1 000	-2 400	-4 200
Provision pour réparation	-1 000	-2 400	-4 200
Capitaux propres	-151 388	-154 593	-156 546
Capital Social	-146 000	-146 000	-146 000
Variation - Capital social (-) bénéfices (+) pertes	4 619	-5 388	-8 593
Bénéfice (-) ou pertes (+) de l'exercice	-10 007	-3 205	-1 953
Total Passifs	-157 137	-162 040	-161 396

Valeur pour une part sociale	Fr. 518	Fr. 529	Fr. 536
nbre de parts sociales	292	292	292



Réviseurs internes

Martin Reichert & Antoine Beyeler



Comptes et budget

L'Administration propose:

- d'approuver les comptes annuels 2025 et le budget 2026

☒ **vote**



Election d'un organe de révision

L'Administration a proposé de renouveler l'opting out, sauf demande d'un membre. En l'absence d'une telle demande, l'opting out est renouvelé d'une année (pas de vote).

Appel aux candidatures pour les postes de réviseurs internes.



Rapport annuel et décharge

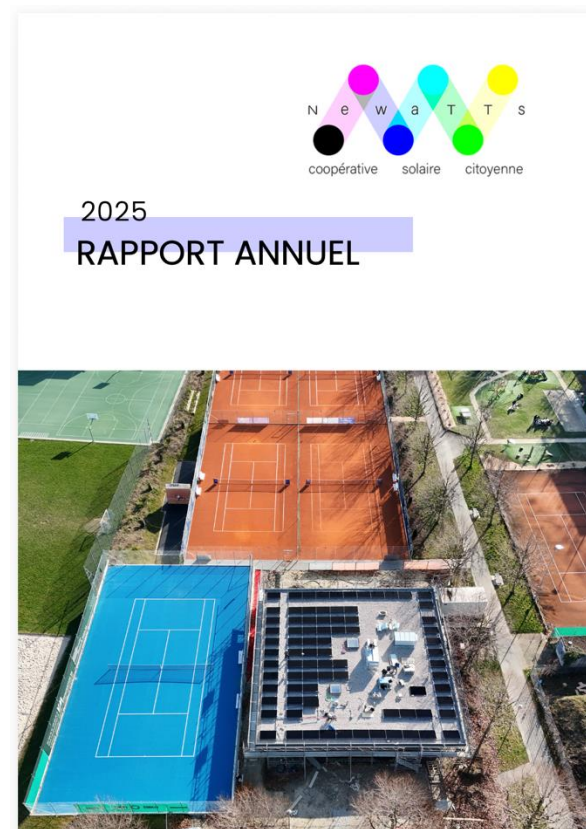
L'Administration propose:

- d'approuver le rapport annuel 2025

☒ **vote**

- de donner décharge aux membres de l'Administration pour leurs activités durant l'exercice social sous revue

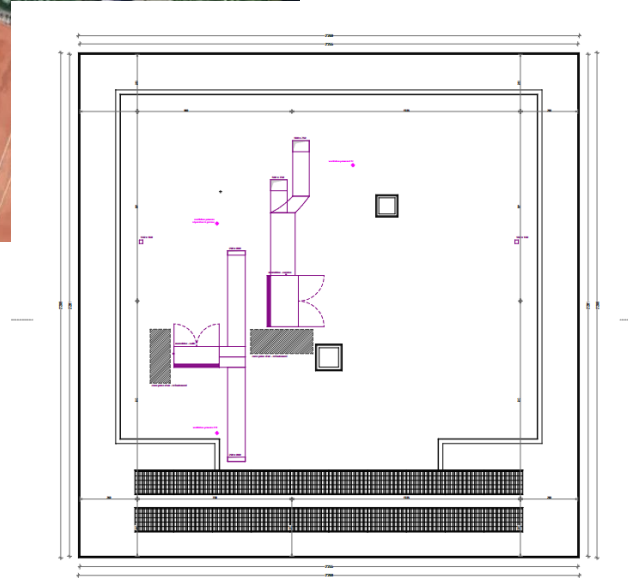
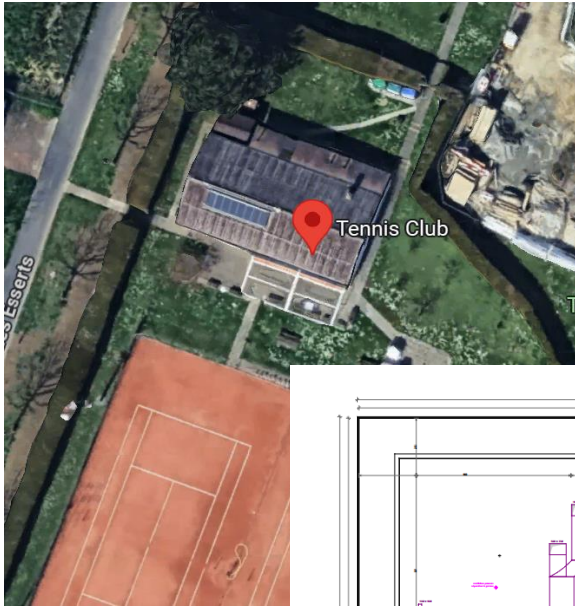
☒ **vote**



2026 et suite



Tennis – un projet rentable ?



Production

Consommation

Autoconsommation



Tennis – production



Calepinage

- Orientation
- Inclination

Processus itératif



solar**edge**

BLENDTOOL v1.2.3

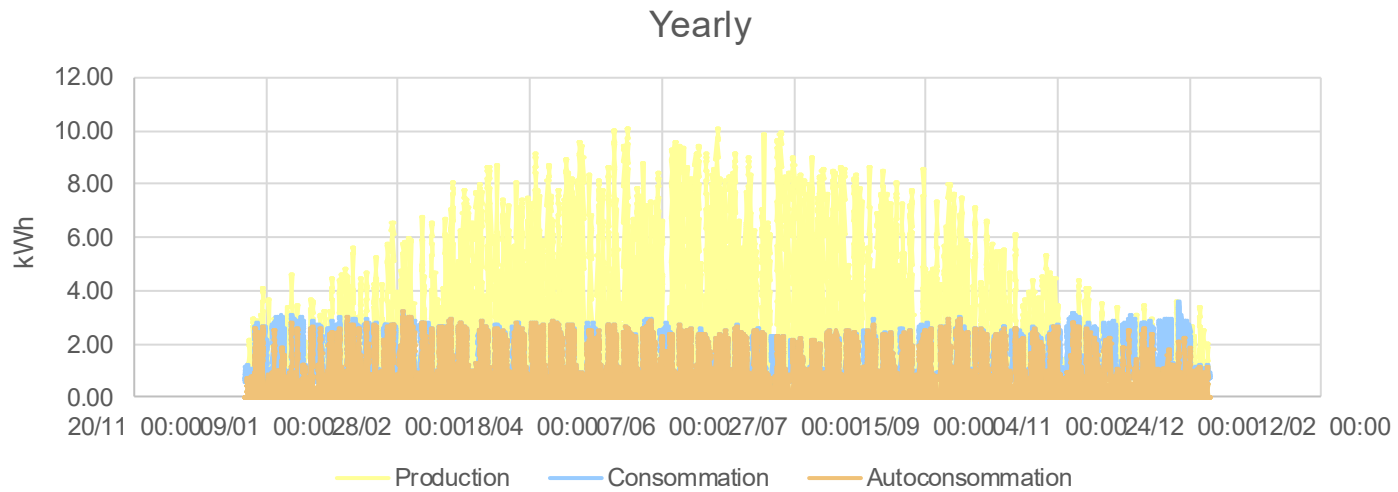
	reference	sans arbres	vrai sud	rapprochement		inclinaison des modules			E-O	E-O sans arbres
orientation	201°	201°	180°	201°	201°	201°	201°	201°	21°	21°
inclinaison	10°	10°	10°	10°	10°	5°	20°	30°	10°	10°
distance entre rangées	70cm	70cm	70cm	45cm	30cm	70cm	75cm	80cm	80cm	80cm
arbres	oui	non	oui	oui	oui	oui	oui	oui	oui	non
prod annuelle [kWh]	42.55	45.2	43.3	42.15	40.46	41.14	42.55	40.3	39.57	41.37
autoconso	61%	60%	61%	61%	61%	63%	59%	59%	65%	64%
prod janvier [kWh]	1.35	1.41	1.39	1.27	0.84	1.23	1.09	0.85	1.04	1.13
remarques	plus de prod que EO, y compris en hiver!	impact des arbre : -6% sur la prod	pas beaucoup de diff.	50cm devrait être suffisant, mais mieux vaut laisser 70cm	pas bon de trop rapprocher !	on perd de la prod en hiver ! => 10° optimal !			on perd en prod, on gagne en autoconso	moins impact des arbres vs orient sud ?!



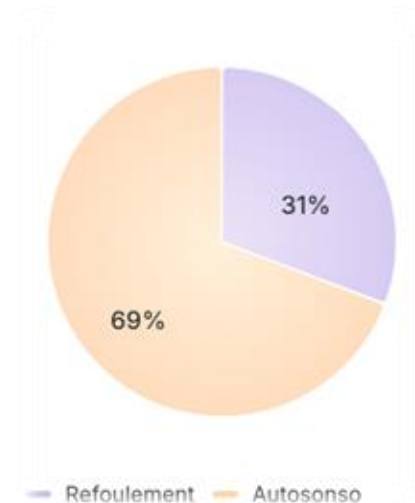
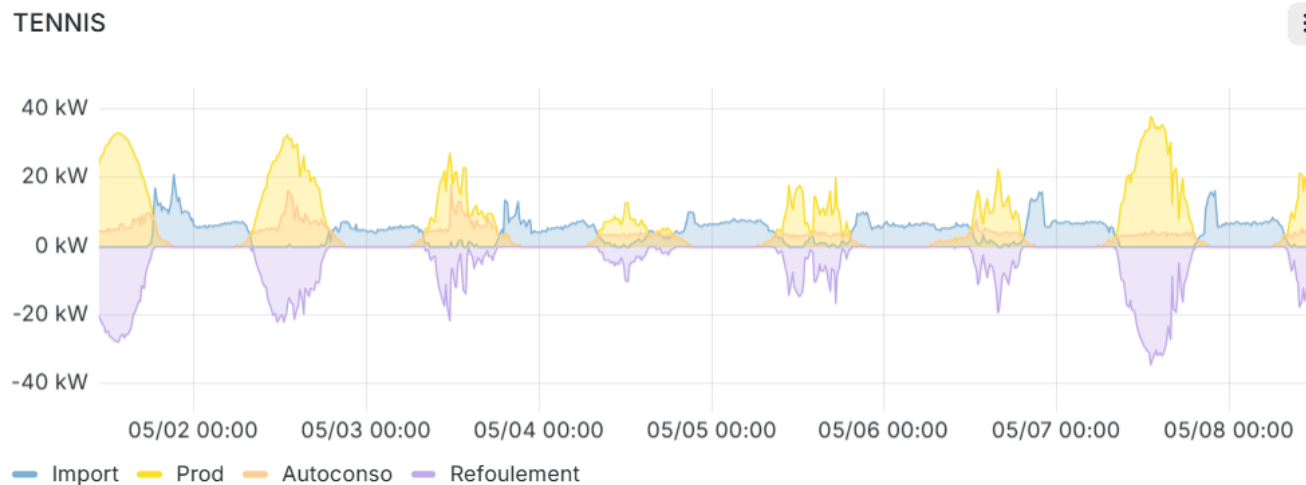
Tennis – consommation

- Manque de données de consommation
- Simulations (données réelles + estimations)

48 % D'AUTOCONSOMMATION



Tennis – estimé vs. réalité



Données réelles = pouvoir de décision

- Batterie de stockage ?
- Autres membres RCPv ?



Election de l'Administration

L'Administration propose de réélire:

- Jean-Christophe Zufferey (président, coordination des équipes)
- Philippe Vollichard (coordination sites & toitures, communication)
- Patrick Fracheboud (recherche de sites & toitures)
- Nicolas Morel (recherche de sites & toitures)
- Damien Robin (coordination de l'équipe technique et contrats)
- Virginie Le Caër (cheffe de projet)
- Marius Weiler (informatique et monitoring énergétique)
- Charles Koller (finances)
- Jacques Perret (communication et comptabilité des centrales)
- Céline Zufferey (administration et communication)
- Billie Gimenez (vidéaste)
- Pierre Dufay (webmaster)
- Karim Piguet (contrats et conseils juridiques)
- Lidia Palacios Lopez (technique et énergie) (nouvelle membre de l'Administration)

Démissionnaire : Léandra Baltazar Lobo (community manager et statuts)

☒ vote



Communication




Podcast "échos de la transition"



 <p>« Se concentrer sur tout ce qu'on arrive à faire avec les mouvements collectifs » - Olivia Julia</p>	 <p>« Parmi les impacts qu'on peut avoir, un des plus gros c'est notre choix de métier » - Olivia Julia</p>	 <p>« Il y'a énormément de manières différentes de faire de l'économie » - Sarah Koller</p>	 <p>« Plutôt que de parler d'éco-anxiété, moi j'aime bien parler d'hygiène émotionnelle » - Sarah Koller</p>
 <p>« Ce qui me motive, ce qui m'inspire, et ce qui me fascine, c'est les métiers » - Marc Muller</p>	 <p>« Si vous réunissez ces 3 conditions, on bascule la majorité dans le changement » - Marc Muller</p>	 <p>« Ce qui va me faire penser que la seule solution c'est dans les renouvelables, et que c'est passionnant » - Philippe Vollichard</p>	 <p>« Des formes d'organisation comme je n'avais pas vu depuis longtemps » - Philippe Vollichard</p>



Conférences et réseautage

- Journée du développement solaire du canton de Vaud (DIREN)
- Echanges réguliers avec les autres coopératives du canton
- Invitation au Solar Update Romand organisé par SWISSOLAR 
- Discussions avec Enessert et la CEL de Bussigny



<https://www.youtube.com/live/D4NwJKoMwFg?t=31558s>



La recherche se poursuit



La fin du conte de fée...

Une moyenne installation rentable!

- Le groupe « Sites et toitures » se réunira en juin pour redéfinir sa stratégie
- Relance des anciens prospects, avec intégration RCPv ou CEL
 - Focus sur les coopératives immobilières
 - Autres idées bienvenues



N e w a T T s

A stylized logo for 'New ATTS' is positioned at the top center. The letters are in a sans-serif font. Above each letter is a colored circle: 'N' is black, 'e' is pink, 'w' is purple, 'a' is blue, 'T' is cyan, and 'T' is green. The 's' has no circle above it. The background of the logo is a light blue gradient.

Merci !